



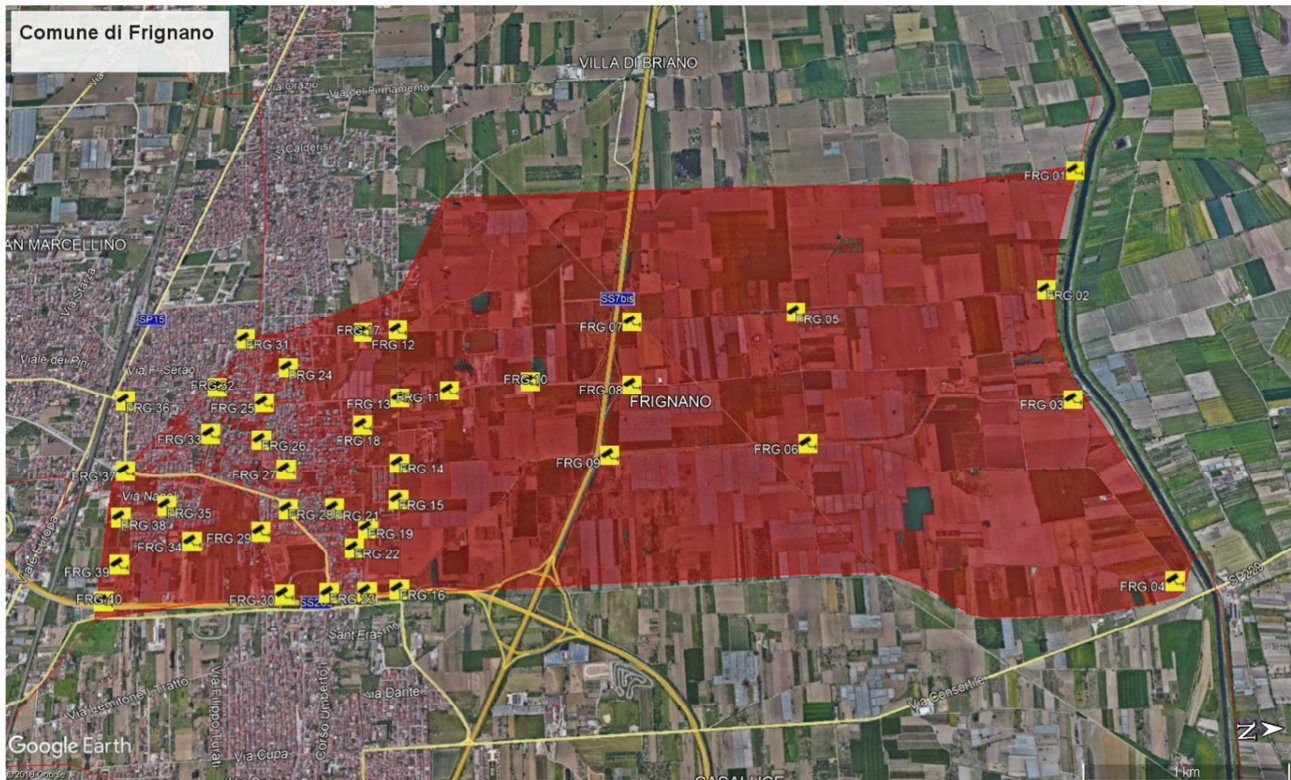
Comune di Frignano
Provincia di Caserta



Frignano Sicura 4.0



Programma Operativo "Legalità"
FESR/FSE 2104-2020



Progetto Esecutivo

Elenco Prezzi Unitari e Analisi Prezzi

Il Progettista Dott. Ing. Pasquale Del Sorbo Via Caravelli, 54/I 80058 Torre Annunziata (NA) Tel/Fax: 081 5369186 Mail: ing.delsorbo@live.it PEC: pasquale.delsorbo.11268@ordingna.it PI: 05783591216 CF: DLSPQL63H12B077	Il Responsabile del Procedimento Ing. Giuseppe D'Ausilio	
	Il Progettista Ing. Pasquale Del Sorbo	
Data: 27 Marzo 2019	Revisione: 1.0	Elaborato - I.1 e I.2 D.P.R. 554/1999 - Art. 35 comma 1

Studio Tecnico Ing. Pasquale Del Sorbo	Via Nuova Poggioreale, 60 80143 - Napoli Tel/Fax: 081 19562712 E-Mail: ing.delsorbo@live.it	Proprietà Comune di Frignano (CE) Corso Vittorio Emanuele II, 78	1
--	--	--	----------

Sommario

1	Introduzione.....	3
2	Elenco Prezzi Unitari.....	4
3	Analisi dei prezzi.....	4

	Comune di Frignano Provincia di Caserta		
	Frignano Sicura 4.0		
 MINISTERO DELL'INTERNO	<i>Programma Operativo "Legalità"</i> FESR/FSE 2104-2020		

1 Introduzione.

Il seguente documento contiene l'Elenco Prezzi Unitari e l'Analisi dei Prezzi.

Studio Tecnico Ing. Pasquale Del Sorbo	Via Nuova Poggioreale, 60 80143 - Napoli Tel/Fax: 081 19562712 E-Mail: ing.delsorbo@live.it	Proprietà Comune di Frignano (CE) Corso Vittorio Emanuele II, 78	3
--	--	---	----------



Comune di Frignano
Provincia di Caserta

Frignano Sicura 4.0



MINISTERO
DELL'INTERNO

Programma Operativo "Legalità"
FESR/FSSE 2104-2020



2 Elenco Prezzi Unitari

Item	Descrizione	UDM	Listino Finale
A Centrale Operativa di Monitoraggio e Controllo			
A.01 Opere civili per Sala Server			
A.01.01	Adattamento sala server	N.ro	4.470,71
A.02 Opere civili per Sala Monitoraggio			
A.02.02	Adattamento sala monitoraggio	N.ro	4.470,71
A.03 Allestimento impiantistico Sala Server			
A.03.02	Impianto di illuminazione inondia	N.ro	1.191,31
A.03.02	Impianto di controllo accesso	N.ro	1.041,31
A.03.03	Impianto di alimentazione elettrica	N.ro	1.116,23
A.03.04	Impianto di illuminazione	N.ro	794,14
A.03.05	Fornitura e Posi in Opera di Rack 19" 42U dimensioni 800x800x2200 mm., completo di: - Pannello di protezione e permansione fibra ottica; - Pannello passacavi; - Pannello di alimentazione equipaggiato con 6 prese Schuko ed interruttore luminoso; - Gruppo di ventilazione a due ventole; - UPS on-line doppia conversione potenza 3KVA ed autonomia 40' a pieno carico.	N.ro	3.335,40
A.03.06	Impianto di climatizzazione	N.ro	1.235,36
A.04 Allestimento impiantistico Sala Monitoraggio			
A.04.01	Impianto di controllo accesso	N.ro	1.041,31
A.04.02	Impianto di alimentazione elettrica in continuità	N.ro	1.860,26
A.04.03	Impianto di illuminazione	N.ro	594,14
A.04.04	Impianto di climatizzazione	N.ro	585,26
A.05 Allestimento rete di interconnessione Sala Server			
A.05.05	Fornitura in opera di switch per interconnessione server	N.ro	3.220,31
A.06 Allestimento rete di collegamento con Rete Interforze			
A.06.01	Fornitura in opera di switch per interconnessione rete interforze	a corpo	3.220,31
A.07 DVMS - Server e Storage - Sistemi Lettura Targhe			
A.07.01	XProtect Corporate Base License	N.ro	1.307,02
A.07.02	Three years Care Plus for XProtect Corporate Base License	N.ro	728,90
A.07.03	XProtect Corporate Device License	N.ro	199,96
A.07.04	Three years Care Plus for XProtect Corporate Device License	N.ro	77,20
A.07.05	Piattaforma Su Cloud/Server per n° 16 telecamere SILEA	N.ro	1.184,00
A.07.06	Licenza CPS per commessione SCNTT al CEN di Napoli	N.ro	2.220,00
A.07.07	Licenza CPS per riconoscimento MARCA e MODELLO	N.ro	2.220,00
A.07.08	Modulo tutor per manutenzione delle telecamere per CPS 16	N.ro	518,00
A.07.09	Modulo per il collegamento al DB del MIT per CPS 16	N.ro	1.776,00
A.07.12	HPE DL380 Gen10 RFP-CT Server	N.ro	1.576,20
A.07.13	Europe - Multilingual Localization	N.ro	-
A.07.14	HPE DL380 Gen10 5113 Xeon-GFIO Kt	N.ro	1.417,84
A.07.15	HPE 16GB 2R43 P42-2666VR Smart Kt	N.ro	329,30
A.07.16	Factory integrated	N.ro	-
A.07.17	HPE 480GB SATA R1 SFF-SC DS SSD	N.ro	406,26
A.07.18	Factory integrated	N.ro	-
A.07.19	HPE S1100 16GB-2p FC HBA	N.ro	1.679,80
A.07.20	Factory integrated	N.ro	-
A.07.21	HPE 96W Smart Storage Battery 145mm Ch	N.ro	99,16
A.07.22	Factory integrated	N.ro	-
A.07.23	HPE Smart Array P408i-a SR-Gen10 Ctrlr	N.ro	414,40
A.07.24	Factory integrated	N.ro	-
A.07.25	HPE FlexFabric 10Gb-2P 534FLR-SPP+ Adptr	N.ro	407,34
A.07.26	Factory integrated	N.ro	-
A.07.27	HPE B1e 10G SFP+ SR Transceiver	N.ro	547,60
A.07.28	Factory integrated	N.ro	-
A.07.29	HPE 800W PS Plus H Pkg LH Pwr Sply Kit	N.ro	255,30
A.07.30	Factory integrated	N.ro	-
A.07.31	MS WS16 (16-Core) Std FIO Npi on SW	N.ro	503,20
A.07.32	HPE LLO Adv 1-ovr Lic 3yr Support	N.ro	344,10
A.07.33	Factory integrated	N.ro	-
A.07.34	HPE ZU CMA for Easy Install Rail Kit	N.ro	44,40
A.07.35	Factory integrated	N.ro	-
A.07.36	HPE ZU SFF Easy Install Rail Kit	N.ro	70,30
A.07.37	Factory integrated	N.ro	-
A.07.38	HPE Doorlock Medium Delivery SVC	N.ro	66,60
A.07.39	HPE 3Y Foundation Care NBD Service	N.ro	-
A.07.40	HPE DL380 Gen10 Support	N.ro	572,02
A.07.41	HPE Installation and Startup Service	N.ro	-
A.07.42	HPE Storage 300 Series OS SVC	N.ro	1.187,90
A.07.45	HPE MSA 2050 SAN DC LFF Storage	N.ro	6.050,98
A.07.46	HPE MSA 6TB 12G SAS7.2K 3.5m MDL HDD	N.ro	783,66
A.07.47	Factory integrated	N.ro	-
A.07.48	HPE MSA 16GB-SW FC SFP 4pk XCVR	N.ro	1.028,60
A.07.49	Factory integrated	N.ro	-
A.07.50	HPE Doorlock Small Delivery SVC	N.ro	56,98
A.07.51	HPE 3Y Foundation Care NBD Service	N.ro	-
A.07.52	HPE MSA 2050 Storage Support	N.ro	1.601,36
A.07.53	HPE Installation and Startup Service	N.ro	-
A.07.54	HPE MSA Family Startup SVC	N.ro	1.637,62
A.07.55	HPE Premier Plus LCLC OMA 21 5m Ch	N.ro	79,18
A.08 Sala Controllo			
A.08.01	Fornitura in opera VideoWall	N.ro	6.941,43
A.08.02	Postazione operatore completa di PC e joystick per PTZ	N.ro	1.116,21
A.09 Addestramento			
A.09.01	Addestramento del personale tecnico alla gestione e alla amministrazione del sistema	gi	277,25
A.09.02	Addestramento del personale utente all'utilizzo del sistema	gi	277,25
B Realizzazione ed installazione rete di collegamento comprensiva di apparati attivi			
B.02 Infrastruttura in tecnologia hiperlan			
B.02.01	Fornitura e Posi in Opera di rete Hyperlan come da schemi di progetto ed essenzialmente costituita da: - Nr. 06 RouterBOARD DISC Lite5 ac Disc5-5acD gigabit Ethernet port 21dBm; - Nr. 02 RouterBOARD DynaLink G-Shell3 Router (S.L. 902.1) ac; - Nr. 04 Wireless device 24 GHz (shell3wsh1 1GB/4 full duplex /aggregat polli with integrated 33 dB antenna - Nr. 01 Wireless device 902.1 fac with symmetric antenna horn Carrier Class 5 GHz, 90dbm	a corpo	28.125,00
C Postazioni di avvistamento - FI.P01 - FI.P40			
C.01 Opere civili			
C.01.01	Fornitura e Posi in Opera di Palo (HFT-7 metri) per postazione di ripresa equipaggiata con telecamere Bullet 60 Dome; completo di plinto di fondazione, proietto ed ogni altro onere e magistero per dare l'opera finita a perfetta regola d'arte.	N.ro	810,00
C.01.02	Fornitura e Posi in Opera di Palo (HFT-7 metri + Braccio 5 m.) per postazione di ripresa equipaggiata con telecamere di Lettura Targhe; completo di plinto di fondazione, proietto ed ogni altro onere e magistero per dare l'opera finita a perfetta regola d'arte.	N.ro	1.444,50
C.01.03	Fornitura e Posi in Opera di Palo (HFT-7 metri) Postazione di Ripresa.	N.ro	1.700,21
C.02 Impianto di alimentazione elettrica			
C.02.01	Posa in opera di interuttore magnetotermico a monte della linea di alimentazione	N.ro	225,00
C.02.02	Posa in opera di interuttore magnetotermico a valle della linea di alimentazione su barra DIN	N.ro	45,00
C.02.03	Posa in opera cavo di alimentazione elettrica tra punto di prelievo e shoker stradale	ml	7,47
C.02.03	Fornitura e Posi in Opera di Kit Fotovoltaico per installazione rooftop, essenzialmente costituito da: - Nr. 01 Testapalo in acciaio Vernicato; - Nr. 01 Regolatore di carica; - Nr. 02 Batteria AGM 12V100Ah;	N.ro	1.845,00
C.03 Telecamere			
C.03.01	Telecamera Varifocal Motorizzata Autofocus con Riscaldatore, 4k - 3820x 2160, IP67, IK10	N.ro	752,25
C.03.02	Adattatore da palo per montaggio orizzontale in alluminio di colore bianco	N.ro	37,00
C.03.03	Telecamera Trappola	N.ro	715,31
C.03.04	Telecamera IP con OCR a bordo, lente fuoco fisso 25 mm (licenza CPS Semplice con la commessione al Ministero dei Trasporti inclusa)	N.ro	2.122,07
C.03.05	Senore contestuale a colori integrato	N.ro	193,24
C.03.06	KIT braccetto + collare per fissaggio a palo	N.ro	77,30
C.03.07	Installazione e configurazione telecamera di lettura targhe	N.ro	128,83

	Comune di Frignano Provincia di Caserta		
	Frignano Sicura 4.0		
 MINISTERO DELL'INTERNO	Programma Operativo "Legalità" FESR/FSE 2104-2020		

3 Analisi dei prezzi

I prezzi sono stati determinati prendendo a riferimento marche primarie di fornitori di tecnologia che sono solo di riferimento come caratteristiche minime.

Il prezzo è stato determinato dai listini ufficiali presenti su internet sui vari siti, mediandoli con il prezzo di mercato al Cliente finale rilevabile dai siti di vendita on-line.

La determinazione dei prezzi è stata necessaria in quanto non è possibile attingere al prezzario lavori pubblici della Regione Campania, in quanto le lavorazioni sono di tipo specialistico non riportato o al prezzario Consip in quanto tutte le lavorazioni sono fuori dalle convenzioni.

Studio Tecnico Ing. Pasquale Del Sorbo	Via Nuova Poggioreale, 60 80143 - Napoli Tel/Fax: 081 19562712 E-Mail: ing.delsorbo@live.it	Proprietà Comune di Frignano (CE) Corso Vittorio Emanuele II, 78	5
---	--	---	----------